

GROUPE DE TRAVAIL **3**

SOLIDARITES TERRITORIALES

Co-Pilotes : Geneviève LAGARDE & Alain FAUCONNIER

Chantier : « Plan Montagne »

Introduction

- Rappel des thématiques de travail
 - Rappel des chantiers du Groupe de Travail
 - Rappel de la dernière réunion
- ✓ Aménagement du Territoire, Politiques Contractuelles,
 - ✓ TIC-Numérique,
 - ✓ Ruralité, Montagne,
 - ✓ Méditerranée,
 - ✓ Services Publics,
 - ✓ Accueil de nouvelles populations,
 - ✓ Economie de proximité,
 - ✓ Politique de la ville,
 - ✓ Coopération et Ingénierie Territoriale.

Programme de l'atelier

- Présentation du contexte du chantier
- Présentation de la démarche régionale du Plan Montagne
- Témoignages de territoires (PNR Aubrac & PNR Pyrénées Catalanes)
- Echanges entre les participants
- Synthèse de l'atelier pour restitution en plénière

=> Désignation d'un.e rapporteur.e

Présentation de l'autosaisine

- Un nouveau chantier en autosaisine. Validé en Comité d'Animation le 02 Mars 2018
- Une session de travail lors d'un unique atelier pour faire remonter les besoins des territoires en matière de prise en compte de la spécificité « Montagne » dans le cadre du futur Plan Montagne et la contractualisation 2018-2021
- Le produit de sortie envisagé : une contribution de l'Assemblée des Territoires au futur Plan Montagne



Présentation du Parlement de la Montagne et du projet de Plan Montagne de la Région Occitanie/ Pyrénées-Méditerranée

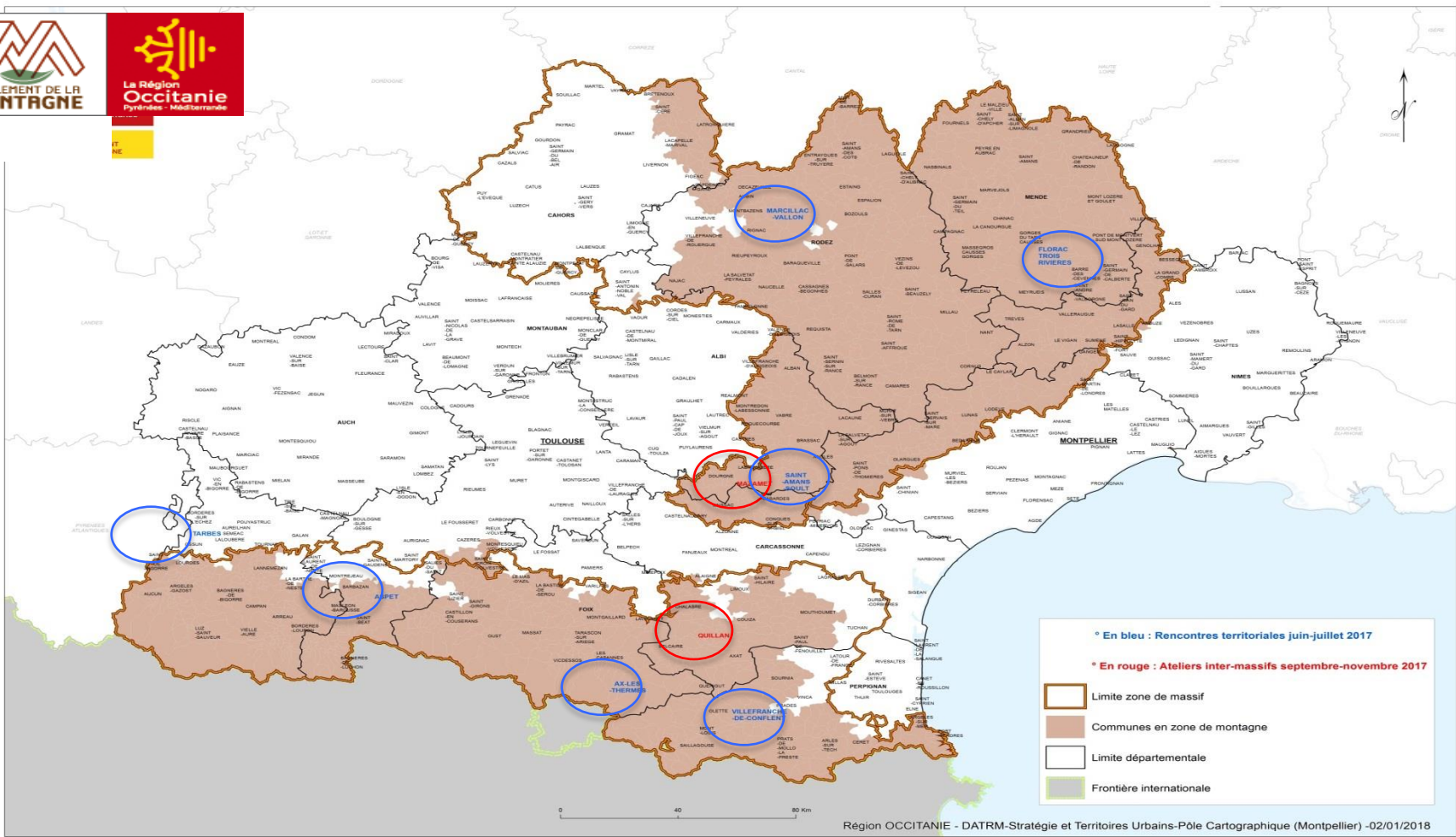
Parlement de la Montagne
Créé le 20 décembre 2017
par l'Assemblée Plénière de la Région
Installé le 19 janvier 2018 à Montgailhard

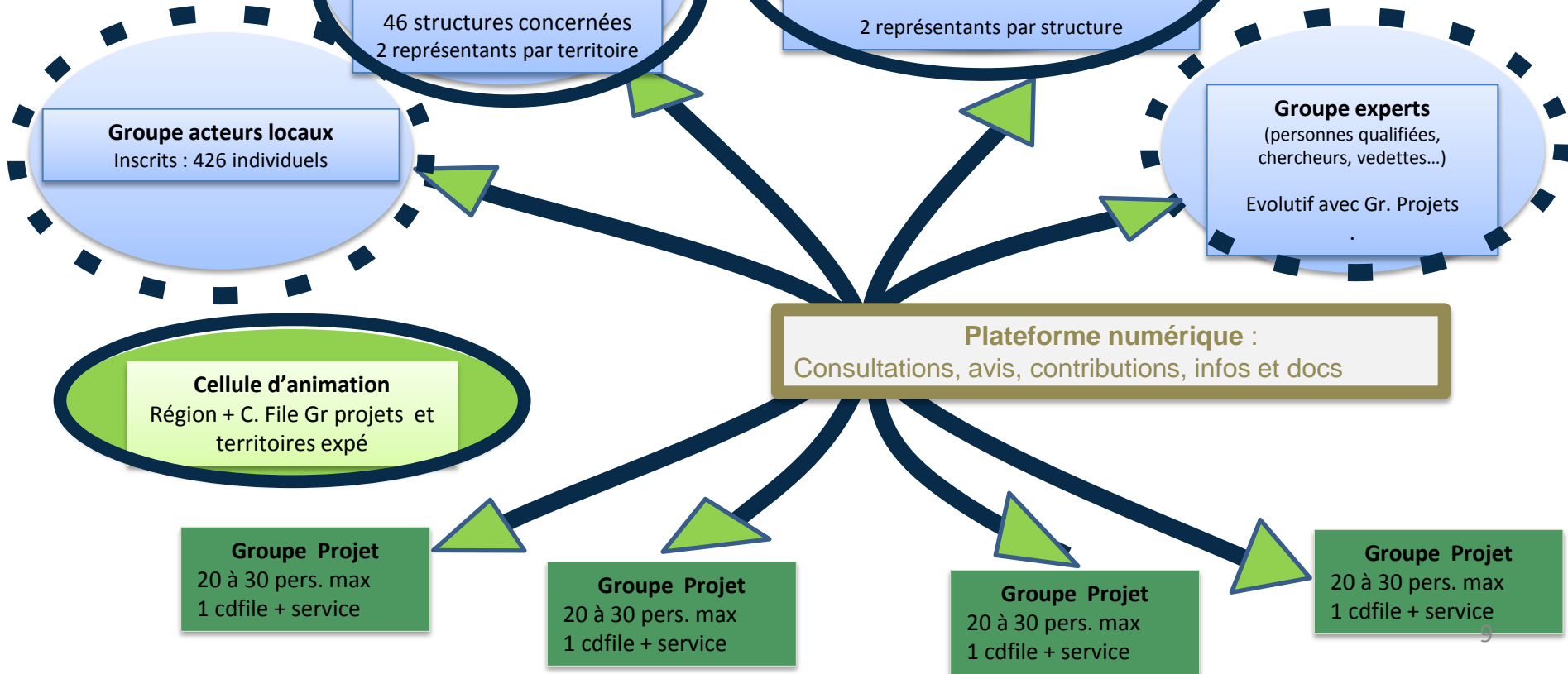
Plan Montagne
Occitanie/Pyrénées-Méditerranée
Adoption AP décembre 2018





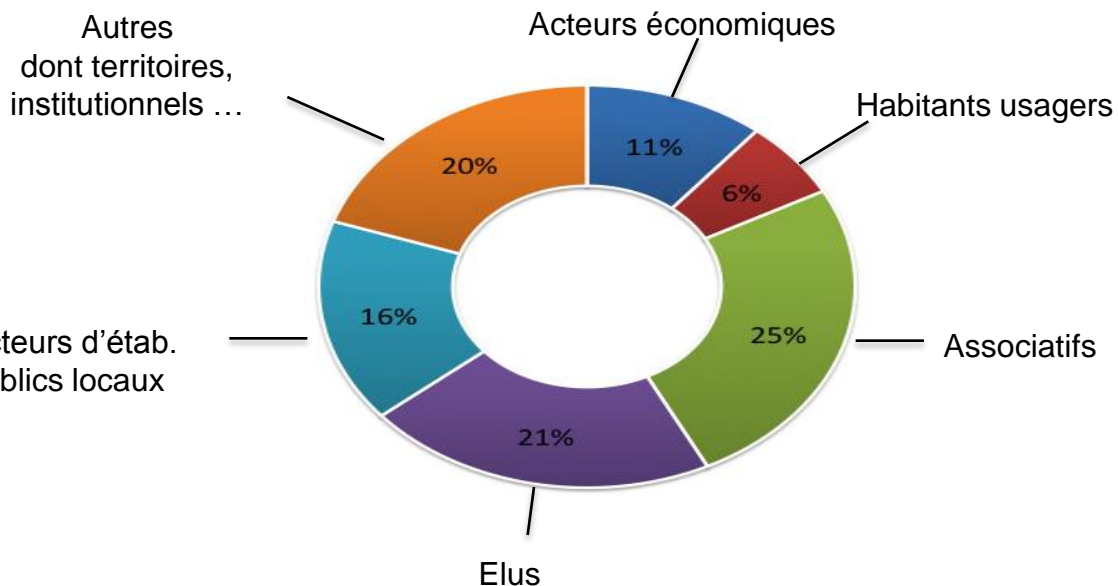
Le Parlement de la Montagne





Groupe acteurs locaux : Plus de 400 membres

Un parlement inclusif et ouvert à la société civile



Représentation territoriale

Massif Central : 25 %

Pyrénées : 58%

Autres : 17 %



Le programme 2018

Le programme 2018

5 groupes projets

Faciliter la mise en œuvre d'initiatives publics/privés

Réinventer l'attractivité des territoires en renforçant la filière hédoniste

Dé-précariser les emplois saisonniers, développer une offre de formation bi-qualifiante en s'appuyant sur l'outil groupement d'employeurs

Accompagner l'acceptabilité des projets d'énergies renouvelables en montagne

Attractivité et communication du Parlement autour d'événementiels et organisation d'une fête de la montagne

5 ateliers de réflexion prospective

Pour des jeunes en montagne : accueil, maintien, accompagnement

Fixer et développer la valeur ajoutée en montagne par une approche trans-filières

Quel modèle économique pour les « petites » stations de montagne ?

L'eau en montagne

L'accompagnement des entrepreneurs pluriactifs

4 contributions sur des concertations en cours

Développer et faire connaître la ressource et la filière bois de montagne

Reconnaissance et valorisation des aménités

Inter-modalité en montagne

Agriculture de montagne et renégociation de la PAC

Les groupes-projets

Un format de travail

- Groupe de travail animé par un chef de file et un accompagnateur technique
- Une composition intersectorielle et intermassifs
- Des travaux sur des sujets précis
- Des objectifs opérationnels à travers des expérimentations

Une feuille de route

Janvier

Désignation des chefs de file et accompagnateurs techniques

Mars-avril

Stabilisation des feuilles de route et démarrage des travaux

Juin-juillet

Bilan d'étape des groupes projets

Nov/décembre

Bilan de la première année de travail

Les ateliers de réflexion prospective

Un format de travail

- Des contributions numériques et des ateliers de travail, mobilisant l'ensemble des membres
- Pour approfondir des grands enjeux

Une feuille de route

Mars à mai

Lancement des questionnements via la plateforme numérique

Juin

Bilan d'étape

Juillet à octobre

Organisation de 5 ateliers

Nov/décembre

Bilan des travaux prospectifs



Une plate-forme numérique au service du Parlement

<https://www.laregion.fr/Le-Parlement-de-la-montagne>

Une adresse contact

parlementmontagneoccitanie@laregion.fr



Extranet du Parlement de la Montagne

Bienvenue sur la plateforme de travail du Parlement de la Montagne

2018 marque la première année d'activité du Parlement de la Montagne de la région Occitanie/Pyrénées-Méditerranée, installé le 19 janvier. La concertation menée en 2017 a conduit à définir des sujets et des formats de travail qui constituent la feuille de route des membres du Parlement.

Dans cet espace, vous pouvez :

- [Consulter et modifier votre profil de membre](#)
- [Consulter l'annuaire des membres du Parlement de la Montagne](#)
- [Proposer et gérer vos événements pour l'agenda du Parlement de la Montagne](#)

5 sujets traités en groupes projets

Des groupes d'une cinquantaine de membres maximum, issus des deux massifs et illustrant une complémentarité des approches, autour d'un « chef de file »

Groupe 1

Faciliter la mise en œuvre d'initiatives publiques/privées

PARLEMENT DE LA MONTAGNE

- > [L'agenda du Parlement de la montagne](#)
- > [Créer mon compte](#)

Extranet du Parlement de la Montagne

- > [Mon profil](#)
- > [Annuaire](#)
- > [Mes événements](#)
- > [Candidater à un groupe projet](#)
- > [Extranet des groupes projet](#)
- > [Participer à un atelier prospectif](#)
- > [Extranet des ateliers prospectifs](#)



Le Plan montagne

Un plan montagne Etat-Région

Les objectifs

- soutenir la pleine expression des potentiels de développement de ces territoires spécifiques
- adapter les politiques publiques au regard des spécificités des territoires et des acteurs de la montagne.

Le format

- Un plan d'action à moyen terme, régional et intermassifs
- Un programme d'investissements spécifiques
- Des expérimentations

La méthode

- Une co-élaboration Région /Etat (dt CDC)
- L'association des Conseils Départementaux
- Un dispositif de concertation : Le Parlement de la Montagne

Une stratégie pour la montagne

Les grandes orientations (issues de la concertation 2017)

Les enjeux transversaux

- **Une montagne attractive** avec une attention particulière pour les actifs et les jeunes
- **Une montagne multi-usages**, équilibres entre activités économiques, préservation des ressources et aménités
- **Une montagne innovante** s'appuyant sur le décloisonnement des activités
- **Une montagne ouverte et accueillante**, en réciprocité avec les autres territoires régionaux et au-delà, une approche inter-massifs

Les thèmes prioritaires

- **L'économie montagnarde** : enjeu de maintenir et développer l'emploi – soutien aux PME, accessibilité des formations, émergence de nouveaux modèles de développement dans les secteurs majeurs du tourisme, agriculture, valorisation durable des ressources naturelles
- **Le désenclavement** : dessertes et mobilités, couverture numérique et ses usages
- **Les services de proximité** : socle d'attractivité et qualité de vie, en particulier dimensions sociale et de santé, culture-loisirs-sports
- **L'écrin environnemental** : richesse à préserver, opportunité de développement, défis de la transition énergétique, de la mutation climatique

Calendrier 2018

- **Mars-avril** : démarrage des travaux conjoints Etat-Région
- **Juin-juillet** : un copil de stabilisation d'une maquette V0 du Plan Montagne
- **Septembre-octobre** : phase de négociations nationale et européenne – stabilisation du plan
- **Assemblée Plénière de décembre** : approbation du Plan Montagne



Merci

pour votre attention

Témoignage du PNR de l'AUBRAC

Le Pôle de Pleine Nature de l'Aubrac

Pôle de pleine nature de l'Aubrac

Présentation PPN de l'Aubrac

Site du Pont du Gard – 16 mars 2018



1/ Les enjeux du territoire en matière d'APN

- › Perte de vitesse des APN sur l'Aubrac
 - › Besoin de redynamisation
 - › Installation d'acteurs privés
 - › Des espaces de services
 - › Besoin de se « ré-inventer »
 - › Offre « neige » ET « hors neige »
 - › Besoin de se positionner/cibles visiteurs
 - › un public familles / sport-découverte des patrimoines-gastronomie
 - › Un manque de réseaux entre les sites et acteurs du territoire
 - › Une seule Station > Aubrac 4 Saisons
 - › Des APN itinérantes > rayonnement
 - › Liens habitants – filière pleine nature

> RANDO QUADBIKE

Des sensations Nature sur 4 roues
+ assistance électrique

> TIR A L'ARC > RANDOGYM NATURE

ROUSSENNAC
(RIGNAC-MONTBAZENS)

STATIONS DE SKI
DE L'AUBRAC

AUTRES DESTINATIONS
CONTACTEZ-NOUS !

AMUSE
AVEYRON MULTI SPORTS EVASION

06 87 03 81 19
francois.mobian@wanadoo.fr
Aveyron Multi-Sports Evasion

IPNS Ne pas jeter sur la voie publique

2/ Le Pôle de pleine nature de l'Aubrac

› Au cœur du Massif central

› Un territoire de moyenne montagne

› Facile d'accès

› L'activité agropastorale domine et occupe tout l'espace

› Une nécessaire cohabitation entre les divers usagers des sites (pratiquants APN et agriculteurs)



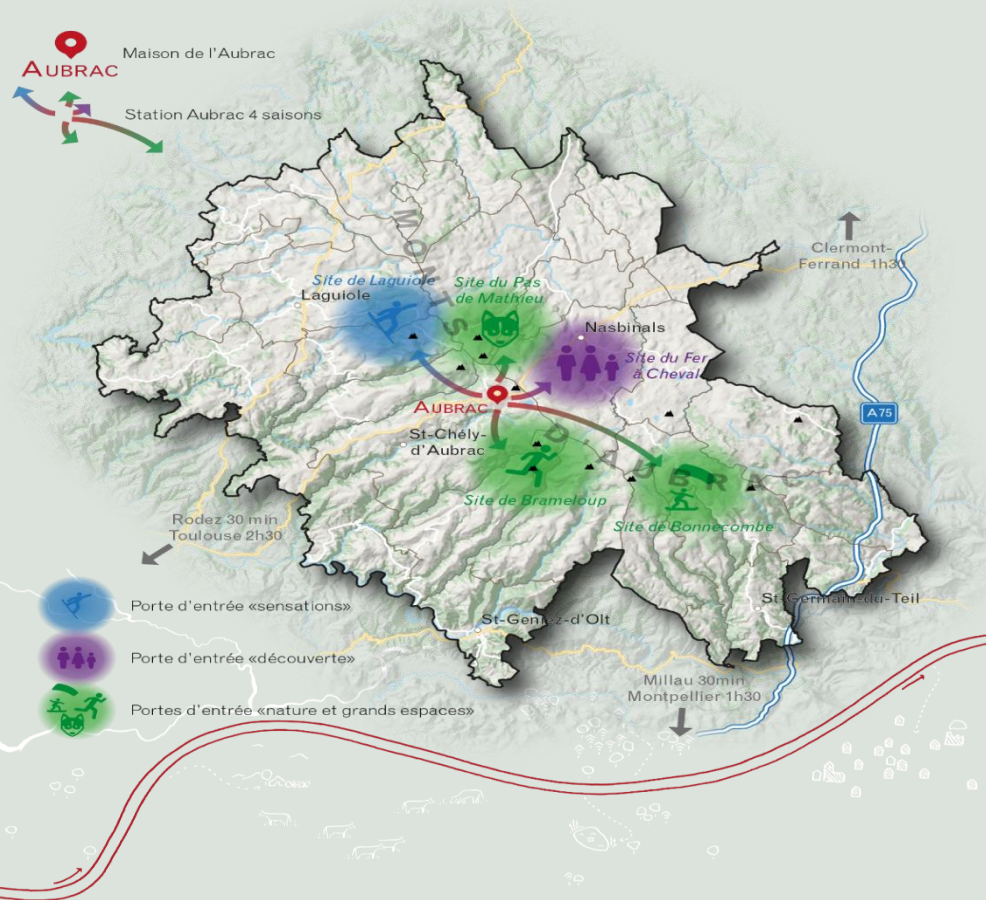
2/ Le Pôle de pleine nature de l'Aubrac

- › Au cœur du futur PNR de l'Aubrac
 - › Chef de file du PPN : le Syndicat mixte de préfiguration du PNR de l'Aubrac
 - › 32 communes situées le long de la ligne de crêtes
 - › 5 stations nordiques du haut plateau de l'Aubrac



3/ Un Pôle de pleine nature structuré

- › 5 portes d'entrée
- › Un point d'ancrage
- › Un territoire accessible
- › Une offre d'hébergements et de services
- › Une culture de la « pleine nature »



4/ Les objectifs du PPN de l'Aubrac

Un développement maîtrisé des APN dans le respect des milieux naturels, des patrimoines, des paysages et des différents usagers

› Développer les 4 saisons et redéployer les APN

- › Offres neige et hors neige
- › Diversification des stations



› Mettre en réseau les sites et les acteurs du territoire

- › Vers une structure administrative, juridique et financière unique
- › Des activités de pleine nature itinérantes et en réseau
- › Des acteurs du territoire à intégrer à ce projet : en particulier la filière agricole

4/ Les objectifs du PPN de l'Aubrac

› Développer les services sur site

- › Encourager l'installation de porteurs de projets privés
- › Mettre en place des Espaces de Services Pleine Nature

› Qualifier l'offre d'activités de pleine nature

- › Espace Trail
- › Site permanent de tir à l'arc
- › Sites labélisés VTT-FFC, Accueil Vélo
- › Sites d'escalade
- › PDIPR/PDESI/CDESI



› Augmenter la fréquentation des stations toute l'année

5/ La spécificité du PPN de l'Aubrac

- › La volonté d'associer le monde agricole à celui de la pleine nature et du tourisme

Actions APN envisagées en lien avec le milieu agricole :

- › Grande Traversée de l'Aubrac / Itinéraire hivernal nordique – offres de refuges innovantes (granges, burons)
- › Site labélisé VTT-FFC à l'échelle du PPN de l'Aubrac
- › Espace trail à l'échelle du PPN de l'Aubrac
- › Requalification du Tour des Monts d'Aubrac et travaux de mise en fonctionnement
- › Aménagements de chemins multi-pratiques/multi-usages
- › Associer les porte-paroles du milieu agricole aux différents Ateliers de réflexion
- › Renforcer les démarches de conventionnement en animant la concertation avec les propriétaires fonciers
- › Faciliter les aménagements en termes de franchissement de clôtures, points d'eau, ...
- › Accompagner la commercialisation de produits touristiques (hébergement/activités/transport)

5/ La spécificité du PPN de l'Aubrac

- › La volonté d'associer le monde agricole à celui de la pleine nature et du tourisme
 - › Expérimentation d'un module d'initiation aux métiers des Stations avec 1 ou 2 lycées agricoles
 - › Faire connaître les métiers de la pleine nature et de la montagne aux plus jeunes du territoire
 - › Diversifier ses pratiques selon les saisons
 - › Déploiement de l'agritourisme
 - › Association Aubrac de Ferme en Ferme
 - › Vente de produits à la ferme



5/ La spécificité du PPN de l'Aubrac

› Le partage du foncier à prendre en considération

› Un exemple : le chemin de St-Jacques de Compostelle

- › 20 000 pratiquants sur 6 mois de l'année
- › Besoin d'irriguer davantage le territoire
 - › Favoriser le développement d'autres zones géographiques tout en diminuant la pression autour du chemin (conflits d'usages, dégradations de patrimoines liés à la surfréquentation, ...)



6/ Financement du PPN de l'Aubrac

- › Europe : FEDER – jusqu'à 40 % du montant des projets
- › Régions (Auvergne – Rhône-Alpes et Occitanie) et départements (Aveyron et Lozère) : jusqu'à 30 % du montant des projets
- › Autofinancement : 30 % minimum du montant des projets



Merci pour votre écoute

Vos questions ...

Mylène GRAS – Chargée de mission Tourisme et activités de
pleine nature

m.gras@projet-pnr-aubrac.fr / 05 65 48 19 11



Témoignage du PNR des Pyrénées Catalanes Mobilités en zone de montagne

Mobilités en zone de Montagne PNR des Pyrénées Catalanes

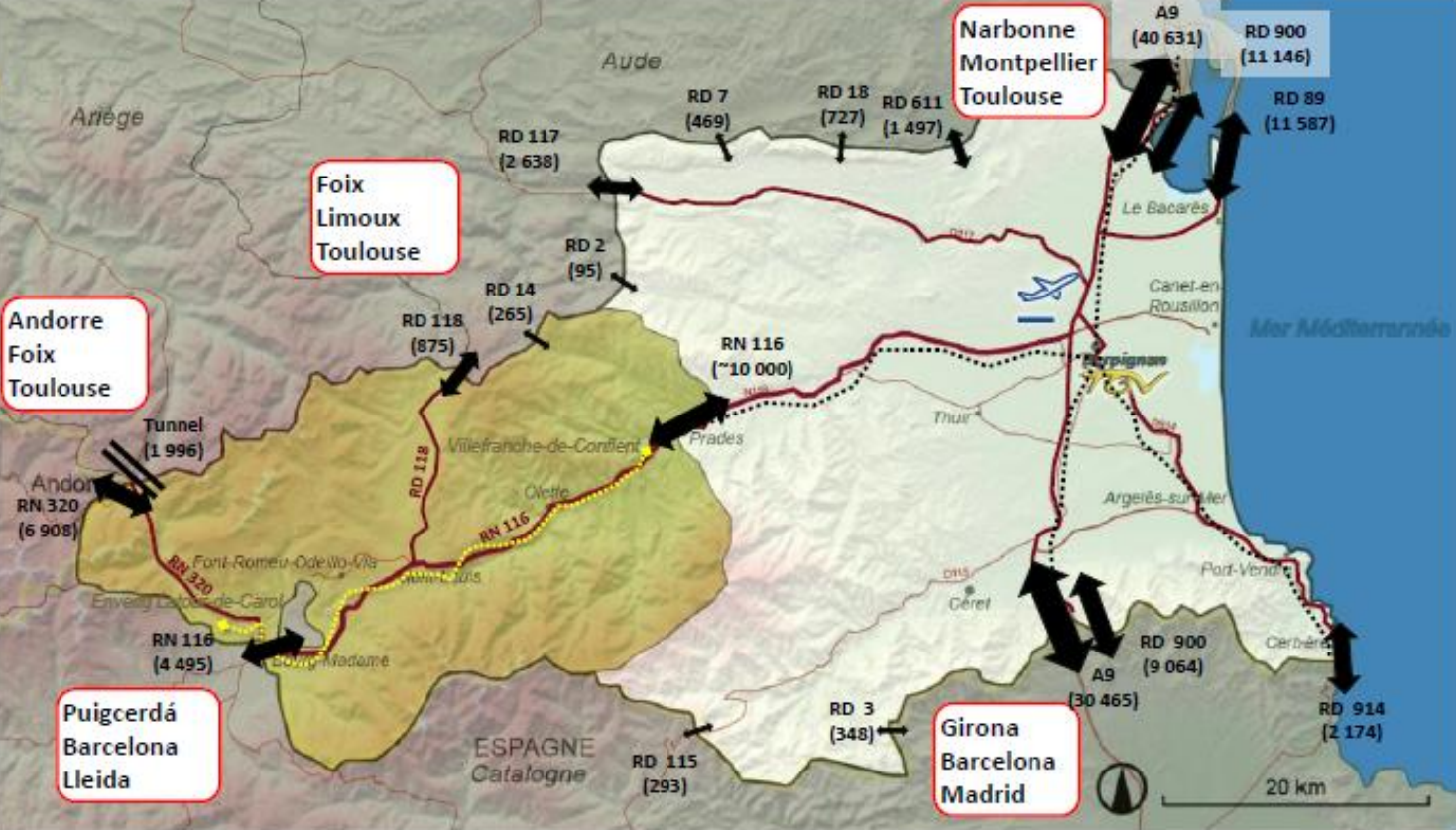


PROJET COFINANCÉ PAR LE FONDS EUROPÉEN AGRICOLE POUR LE DÉVELOPPEMENT RURAL
L'EUROPE INVESTIT DANS LES ZONES RURALES



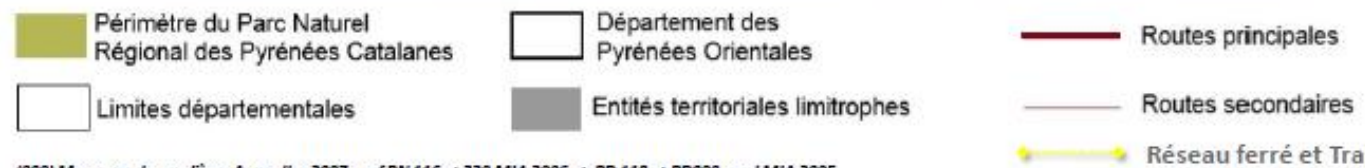
Parc
naturel
régional
des Pyrénées
catalanes
Parc del Pirineu català





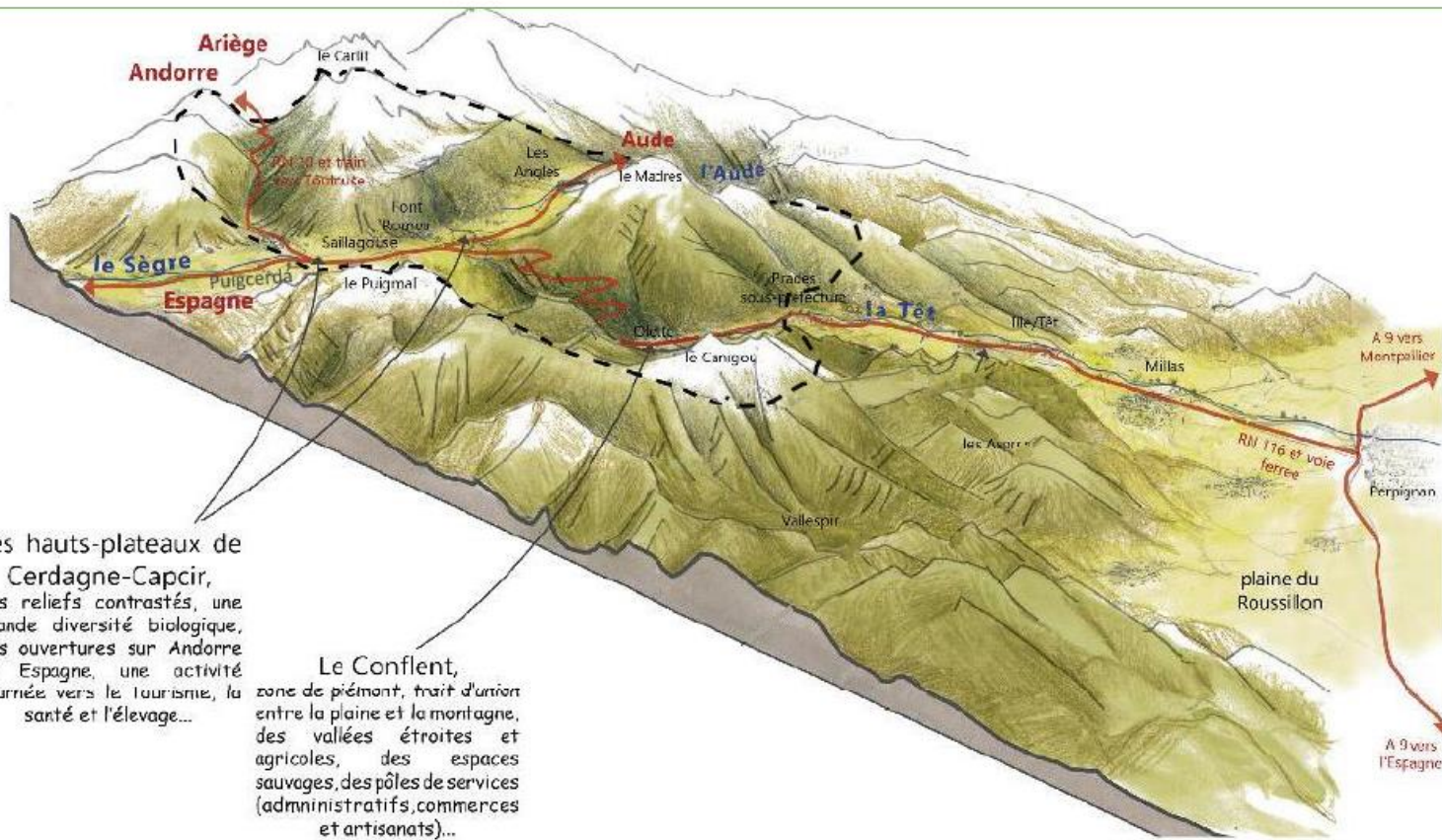
Un territoire intégré et à multiple interface :

- des mobilités transfrontalières et de transit (vers Andorre et Espagne),
- des mobilités de relation (vers l'aire urbaine de Perpignan)
- de mobilités touristiques et saisonnières (Cerdagne et Capcir)
- un territoire traversé par le centenaire **Train Jaune** (un outil de déplacement et une attraction touristique)



(000) Moyennes Journalières Annuelles 2007 sauf RN 116 et 320 MJA 2006 et RD 118 et RD900 nord MJA 2005
sources : CEREMA AURCA 2018

Un territoire rural de montagne



Les hauts-plateaux de Cerdagne-Capcir, des reliefs contrastés, une grande diversité biologique, des ouvertures sur Andorre et Espagne, une activité tournée vers le tourisme, la santé et l'élevage...

Le Conflent, zone de piémont, trait d'union entre la plaine et la montagne, des vallées étroites et agricoles, des espaces sauvages, des pôles de services (administratifs, commerces et artisanats)...

Un espace vécu qui gomme les limites administratives :

- une spatialisation des pratiques des mobilités autour de 3 micro-bassins de vie (mobilités de proximités)
- une forte polarité des villes portes (Prades et Puigcerdà → services transfrontaliers)
- Un contexte géographique et démographique qui complexifie la desserte en TC
- Une forte propension à l'usage de la voiture particulière (84,1%)

Orientation :

- « Construire une destination accessible à tout public et exemplaire en termes d'écomobilité »

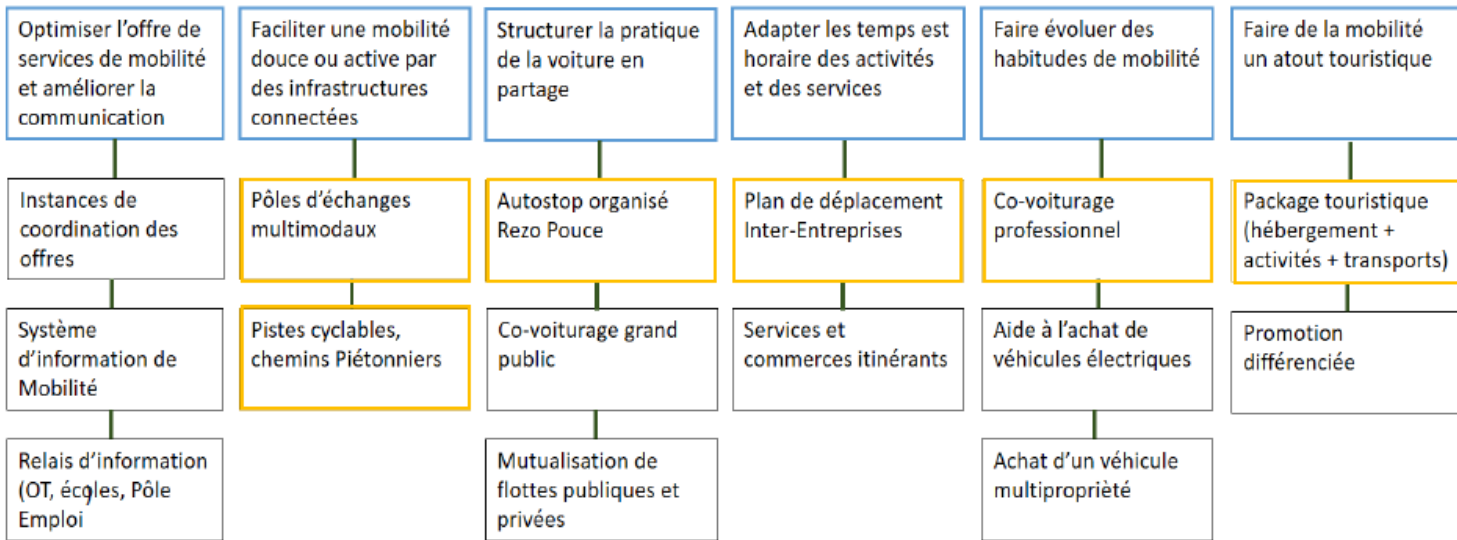
Objectif opérationnel :


- « Organiser l'écomobilité »

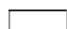
Mesure et disposition :

- « Améliorer la connaissance des déplacements liés à l'activité touristique afin de mieux les organiser et proposer des offres adaptées aux besoins »
- « Faire de la ligne du Train Jaune un mode d'accès et de desserte des aires multimodales irriguant tout le territoire »
- « Développer des moyens d'accès multimodaux au territoire, alternatifs à la voiture individuelle »
- « Promouvoir l'intermodalité et la mobilité douce par la création d'une centrale d'information multimodale »

... faire de ce territoire un espace cohérent de mobilité répondant aux besoins de la population...
Concilier aménagement, tourisme et transport pour améliorer l'attractivité et l'accessibilité du territoire



 Leviers d'actions

 Pistes opérationnelles

Une gouvernance et une réflexion territoriales partagées :

- Un accompagnement du CGET et du CEREMA dans la réalisation de concertations (Programme TEAMM)
- Une réflexion autour du Train Jaune copilotée par La Région Occitanie



Parc del Pirineu català

MERCI POUR VOTRE ATTENTION



PROJET COPINANCE PAR LE FONDS EUROPEEN AGRICOLE POUR LE DEVELOPPEMENT RURAL
L'EUROPE INVESTIT DANS LES ZONES RURALES

Echanges – travail sur les recommandations

- Quels enjeux prioritaires pour les territoires dans le futur Plan montagne régional ?
- Quels besoins spécifiques nécessitent innovation et expérimentations ?

Synthèse de l'atelier – Points clés de la contribution

Rappel objectif de l'atelier : faire une contribution au futur Plan Montagne Etat/Région en cours d'élaboration (validation attendue fin 2018) :

Quels enjeux pour la prise en compte des spécificités des territoires de Montagne?

Synthèse de l'atelier – Points clés de la contribution

Economie:

1/ Attractivité économique: tourisme 4 saisons et complémentarités avec agriculture, limiter les impacts environnementaux des activités de pleine nature par une organisation (exemple: guide des manifestations sportives dans les PO)

2/ Valorisation des ressources endogènes: bois (aval, R et D), agriculture (notamment variétés locales), artisanat TPE (dernier maillage et socle)

Trouver un équilibre entre performance économique et préservation des ressources

Synthèse de l'atelier – Points clés de la contribution

Mobilité et accessibilité :

1/ Rendre prioritaire le désenclavement ferroviaire et routier comme facteur d'attractivité

2/ Les déplacements du quotidien :

- Développer l'éco mobilité type Rezo Pouce et covoiturage
- Expérimenter de nouvelles formes de mobilité (exemple : mobilité inversée => amener les services aux personnes et pas forcément le contraire)

Penser la mobilité et l'accès aux services sous l'angle de la faible densité et de l'enclavement

Synthèse de l'atelier – Points clés de la contribution

Environnement :

- Fermeture des paysages : une attention particulière aux territoires en décrochage, prévention des risques incendie-inondations par le soutien spécifique à l'agriculture et les TPE.
- Environnement : grande fragilité des milieux montagnards.